

Caratteristiche tecniche / Technical features



Ventilazione frontale / Front ventilation system

Nelle versioni condensate ad aria è stato introdotto un efficiente sistema di ventilazione frontale completo di filtro estraibile e lavabile per la protezione del condensatore /

An efficient front ventilation system has been introduced in the air condensed versions, complete with extractable washable air condenser filters



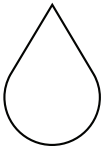
Fino al 40% di capacità deposito in più rispetto alla versione precedente /
Storage bin capacity has been increased up to 40%



Kit lavaggio e sanificazione per serie E (optional) /
Cleaning and sanitizing kit for E series (optional)



Carrozzeria in acciaio inox inossidabile. Nuova scheda elettronica con led /
External body is entirely in stainless steel.
New electronic card with led



**Minore consumo
di acqua /
Water saving**



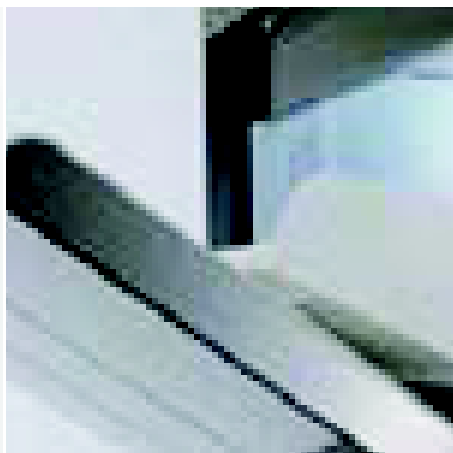
**Risparmio
energetico /
Energy saving**



**Risparmio
costi assistenza /
Maintenance cost
savings**



**Cavo di alimentazione elettrica
con spina Shuko /
Electric wire with Schuko plug**



**Nuovo deflettore per un
più facile prelievo del ghiaccio /
New deflector for easier
ice removal**



**Scarichi rialzati e possibilità
di uscite laterali /
Water drain raised with possibility
of side outlets**

Serie E / E Series

Nuovo
modello
E21 nano
H62 cm con
tecnologia
a palette /
New E21 nano
H 62 cm with
paddle
system
technology

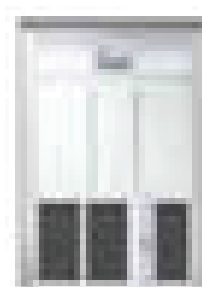
E 21 nano

E 21

E 25

E 35

E 45



Kg / 24 h /
Kg / 24 h

21 kg

21 kg

25 kg

37 kg

45 kg

Deposito /
Bin

5 kg

7 kg

10 kg

12 kg

16 kg

Dimensioni mm /
Dimensions mm

L / W 340
P / D 545
H / H 620

L / W 340
P / D 545
H / H 690

L / W 400
P / D 545
H / H 690

L / W 450
P / D 545
H / H 690

L / W 500
P / D 600
H / H 690

Voltaggio /
Voltage

220-240 V
1/50Hz

220-240 V
1/50Hz

220-240 V
1/50Hz

220-240 V
1/50Hz

220-240 V
1/50Hz

Kit piedini 100 mm (optional per E21 nano, E21, E25, E35, E45)
Kit feet 100 mm (optional for E21 nano, E21, E25, E35, E45)

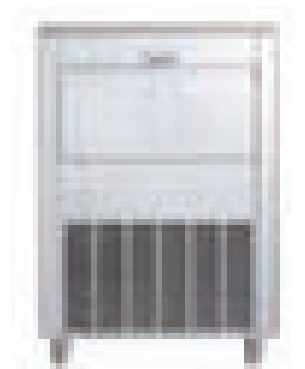
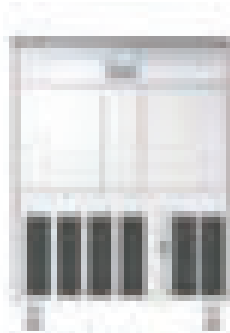
E 50

E 60

E 75

E 90

E 150



| | | | | |
|-------------------------------------|-------------------------------------|-------------------------------------|-------------------------------------|--------------------------------------|
| 50 kg | 60 kg | 75 kg | 92 kg | 150 kg |
| 21 kg | 28 kg | 36 kg | 40 kg | 60 kg |
| L / W 500 P / D 585 H / H 880 | L / W 600 P / D 585 H / H 880 | L / W 700 P / D 585 H / H 880 | L / W 800 P / D 585 H / H 880 | L / W 920 P / D 650 H / H 1280 |
| 220-240 V 1/50Hz | 220-240 V 1/50Hz | 220-240 V 1/50Hz | 220-240 V 1/50Hz | 220-240 V 1/50Hz |